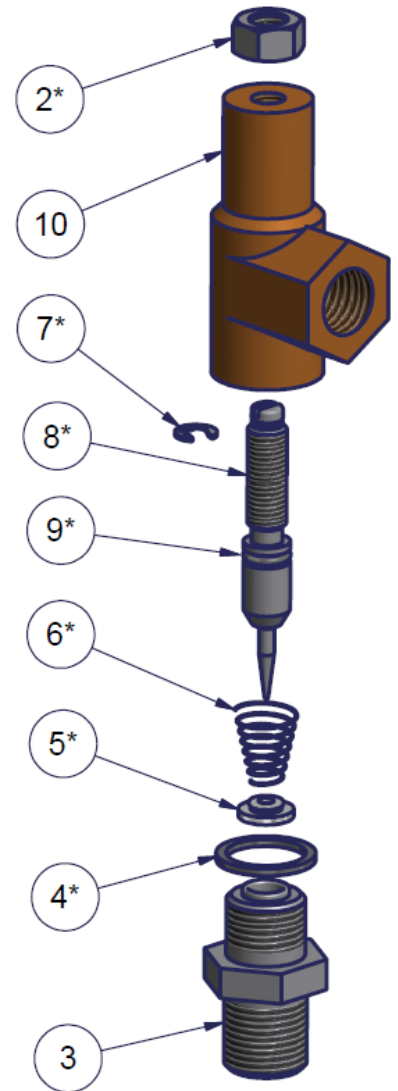
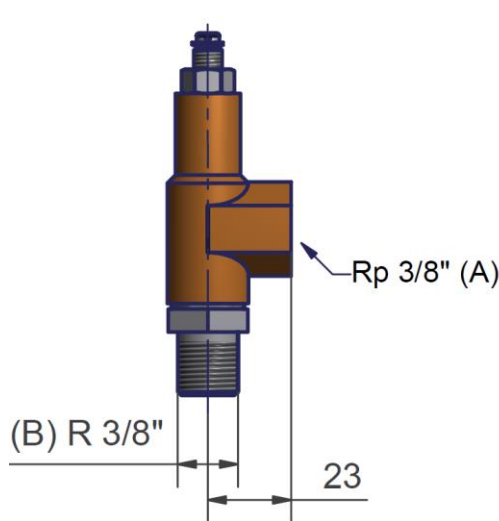
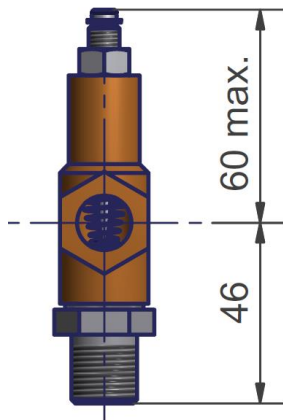
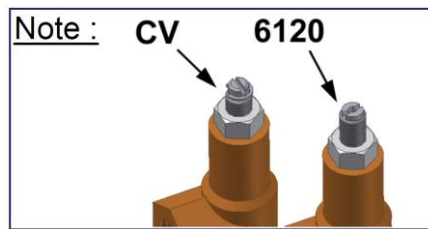


RUBINETTO A SPILLO UNIDIREZIONALE CV

Il rubinetto a spillo CV regola la velocità della valvola principale. Il flusso è a piena portata in una direzione e limitato nella direzione opposta. La portata è regolabile nella direzione soggetta a restrizione.

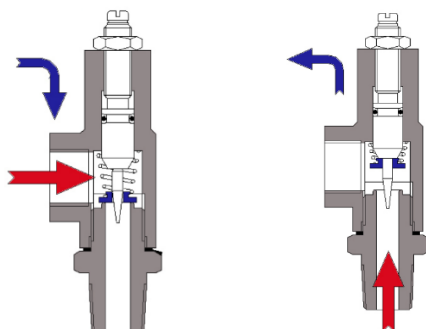


COMPONENTI CV	
Nr.	Descrizione
2*	Dado di serraggio
3	Seggio
4*	Guarnizione
5*	Disco mobile
6*	Molla
7*	Sieger
8*	Vite di regolazione
9*	O-ring dello stelo
10	Corpo principale



PRESSIONI DI ESERCIZIO: PN 10-16-25

*inclusi nel KIT ricambi



FLUSSO REGOLATO

FLUSSO LIBERO

PRINCIPIO DI REGOLAZIONE

Il rubinetto a spillo CV regola la velocità del flusso in una direzione: prestare attenzione al montaggio del componente sul circuito pilota. Generalmente il CV viene montato per la regolazione della velocità di apertura della valvola, tuttavia è possibile adottare il CV in chiusura o il montaggio doppio, per la regolazione indipendente delle due velocità di movimento della Clayton (apertura e chiusura).