

MOD. 2500

PN 16

DN 50 - 2

Valvola di accesso alla linea con connessione flangiata DN 50 ed uscita filettata femmina 2".



CARATTERISTICHE

- Grande versatilità, utilizzabile per molteplici scopi: idrante sottosuolo per centro storico, rubinetto di presa, valvola di intercettazione sfiato manovrabile dall'alto, punto di accesso per monitoraggio rete, ecc.
- Realizzata in accordo alla norma EN 1074.
- Corpo e coperchio rivestiti internamente ed esternamente con strato epossidico anticorrosione di alta qualità e spessore minimo 250 micron. Controlli sull'assenza di porosità, sulla resistenza all'impatto (test a 3kV) e sulla qualità del film protettivo in accordo alle norme DIN 30677-2 e DIN 3476.
- Sistema di tenuta secondaria tramite O-Ring multipli alloggiati in sedi lavorate in materiale esente da corrosione secondo la norma DIN 3547-1.
- Disco di tenuta tra albero e coperchio a valvola completamente aperta che permette la sostituzione degli O-Ring in pressione in accordo alla norma ISO 7259.
- Stelo forgiato in un solo pezzo e filettato mediante rollatura.
- Tampone di tenuta con profilo gommato toroidale.
- Viti di collegamento alloggiati nel coperchio e protette dalla corrosione mediante speciale resina plastica isolante.
- Manovra manuale con volantino, cappellotto, asta di manovra.

MATERIALI

Corpo e coperchio:

Ghisa sferoidale EN-GJS-400-15 / EN 1563 (corrispondente a DIN GGG40)

Stelo di manovra:

Acciaio inossidabile 1.4021 / EN ISO 10088 (corrispondente a UNI X20Cr13 o AISI 420)

Tampone:

Ottone UNI CuZn40Pb2 (OT.58) rivestito in gomma atossica NBR vulcanizzata

Bussola superiore:

Ottone UNI CuZn40Pb2 (OT.58)

Boccola antifirizione:

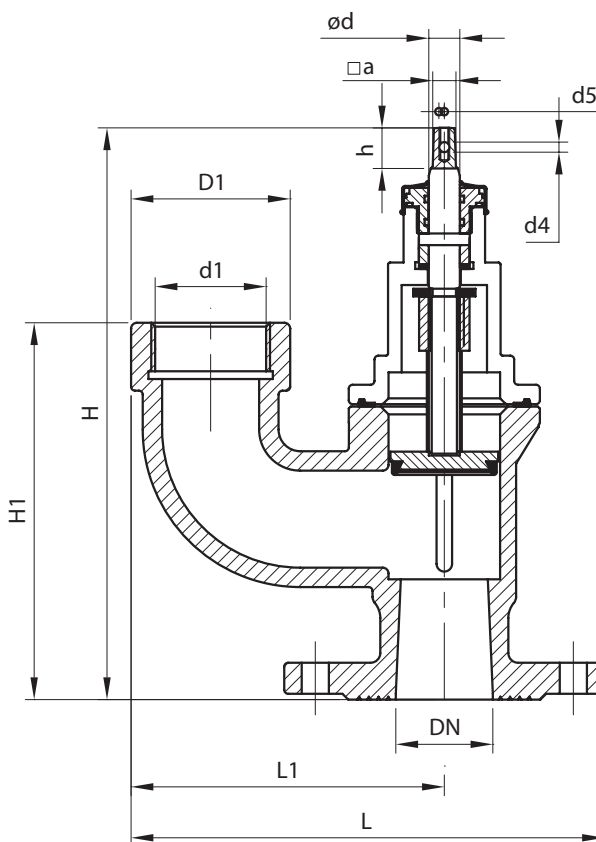
Resina acetalica POM

O-Ring, guarnizione di tenuta corpo-coperchio, cuffia parapolvere:

Gomma NBR

Viti:

Acciaio classe 8.8 EN ISO 898 tropicalizzate



DN	d1	L	L1	H	H1	D1	ø d	a	h	d4/d5	weight (kg)
50	2"	244	162	305	194	82	16	10,5-12	21	5/M5	10,5

I materiali costituenti il prodotto (i metalli, le gomme, le plastiche e i rivestimenti) sono stati selezionati con particolare attenzione agli aspetti igienico-sanitari. Prove di cessione e composizione presso laboratori indipendenti ne hanno attestato la conformità ai requisiti di legge per i prodotti a contatto con acqua potabile - D.M.174:2004.