



MOD. 13550

DN TUBO INT. 50-1200 mm

DN TUBO EST. 200-1600 mm

Guaine multiforo per la sigillatura dell'intercapedine tra tubo condotta e tubo camicia alle estremità dell'attraversamento.

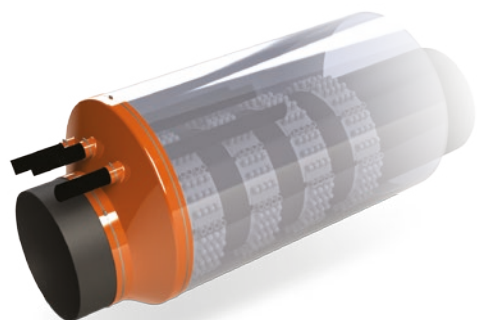
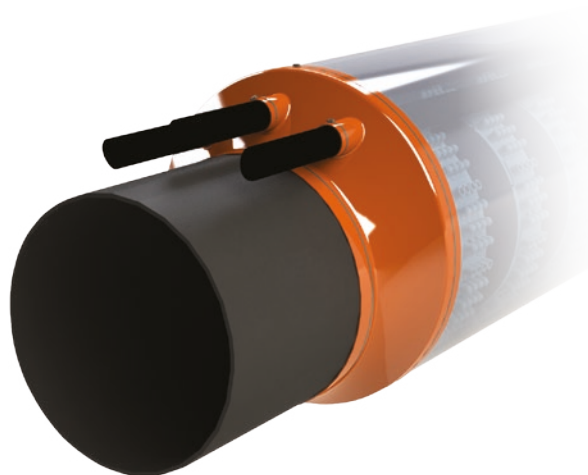
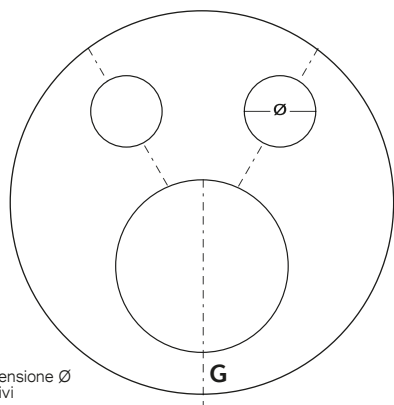


Fig. 1



D.E. tubo guaina  
D.i. tubo guaina  
H collare  
DE tubo condotta:  
posizione e dimensione Ø  
dei tubi aggiuntivi

### CARATTERISTICHE

- Applicazione in caso di elevate eccentricità tra le tubo condotta e tubo camicia.
- Disponibile con diverse aperture per l'inserimento di cavidotti nel medesimo attraversamento.
- Dimensioni e posizioni delle aperture personalizzabili in fase d'ordine (Fig.1: schema esemplificativo da comunicare al momento dell'ordine).
- Disponibile in versione rinforzata (ASTMV) per applicazione in caso di elevate sollecitazioni meccaniche.
- Disponibile in versione speciale (ASTM-KMR) per prove di tenuta a bassa pressione, con collante e reggette aggiuntivi.
- Disponibile in materiale speciale per classi di resistenza al fuoco elevato.
- Fissaggio sulle tubazioni mediante reggette metalliche (incluse).

### MATERIALI

**Plastica PVC:**

Durezza  $50 \pm 5$  Shore A

**Spessore:**

ASTM 6-8 mm / ASTMV 9-11mm

**Colore:**

Rosso

**Classe di resistenza al fuoco:**

B2 (DIN 53382/DN4102)

**Resistenza a trazione:**

$\geq 18$  MPa

**Allungamento:**

$\sim 360\%$

**Reggette:**

Acciaio INOX

### COME APPLICARE LE GUAINE TIPO ASTM MULTIFORO

Per questa versione occorrerà "infilare" la guaina sui tubi di flusso prima di introdurla nel tubo camicia. In ultimo fissare ai tubi con le reggette in dotazione.

DN CONDOTTA (mm)	DN CAMICIA (mm)
da 50 a 1200	da 200 a 1600